

Genere di media: stampato
Tipo di: stampa specializzata

Tiratura: 4'772
Uscita: settimanale
Rilascio: in abbonamento

La difesa delle colture

Bollettino fitosanitario numero 26



Segnalateci la presenza del coleottero giapponese

Questo coleottero si trova attualmente nel suo picco di espansione. È per noi fondamentale in questo momento valutare la sua presenza e la reale diffusione delle sue popolazioni sul nostro territorio. Si rinnova pertanto l'invito a tutti di segnalarci eventuali ritrovamenti del coleottero giapponese (*Popillia japonica*). Perché i vostri dati siano utilizzabili, è però necessaria una validazione da parte del nostro Servizio, la quale può venir fatta solo sulla base di immagini o direttamente sull'insetto sospettato. Vi preghiamo quindi di allegare alle vostre preziose segnalazioni una fotografia dell'insetto (o direttamente l'insetto catturato), e specificare il luogo e la data della cattura. Ringraziamo già sin d'ora per la vostra apprezzata collaborazione.

Viticultura

Ricordiamo che nelle scorse settimane è stata segnalata la presenza di *Popillia japonica* (Pj) in alcuni vigneti del Mendrisiotto. Gli adulti di Pj si concentrano principalmente sulla vegetazione al di fuori delle reti antigrandine: sulle femminelle, sopra e sotto la rete. Rendiamo pertanto attenti tutti i viticoltori, in particolare quelli del Mendrisiotto, a controllare costantemente la vigna e

i boschetti limitrofi. Se si dovesse riscontrare la presenza di adulti, è importantissimo segnalarlo tempestivamente al nostro Servizio.

Frutticoltura

La mosca dell'olivo: come riconoscerla sulle trappole cromotropiche

La settimana scorsa (bollettino n° 25), abbiamo consigliato ai proprietari di ulivi di procedere con la messa a dimora delle trappole cromotropiche gialle (Rebell Amarillo, per maggiori informazioni: https://www.bio-control.ch/de_bc/rebell-amarillo) adatte alla cattura massale di diversi fitofagi, tra i quali anche della mosca dell'olivo (purtroppo non specifiche), *Bactrocera oleae*, Bo.

Questo permette, a seconda del numero di trappole piazzate, almeno di diminuire la pressione dovuta alla presenza di Bo, specie in annate dove le sue popolazioni sono abbondanti. Dal monitoraggio eseguito dal nostro Servizio, la mosca è già presente, come già annunciato, localmente anche in maniera marcata. Ma come valutare la sua diffusione nelle proprie parcelle? O in altri termini, come sapere se sulle trappole ci sono tante Bo? Bisogna riconoscerle e imparare a distinguerle!

Di seguito alcune caratteristiche utili per riuscire ad individuarla:

- l'adulto è lungo circa 5 mm

- il torace è color grigio-cenero, striato di nero
- lo scutello (parte che si restringe a metà dell'insetto come se fosse una "cintura") è giallo
- l'addome ha delle striature nere
- le ali sono la parte più riconoscibile in quanto sono trasparenti con un tipico puntino nella parte distale
- la femmina si distingue dal maschio per l'addome più grande e per la presenza di un ovopositore, indispensabile per introdurre le uova nelle olive.

Servizio fitosanitario

T. 091 814 35-57-86-85-87;
servizio.fitosanitario@ti.ch
www.ti.ch/fitosanitario

Risponditore: Non in funzione

Agrometeo:
www.agrometeo.ch

Elenco prodotti fitosanitari:
www.psm.admin.ch

Schede prodotti:
www.blw.admin.ch/psm

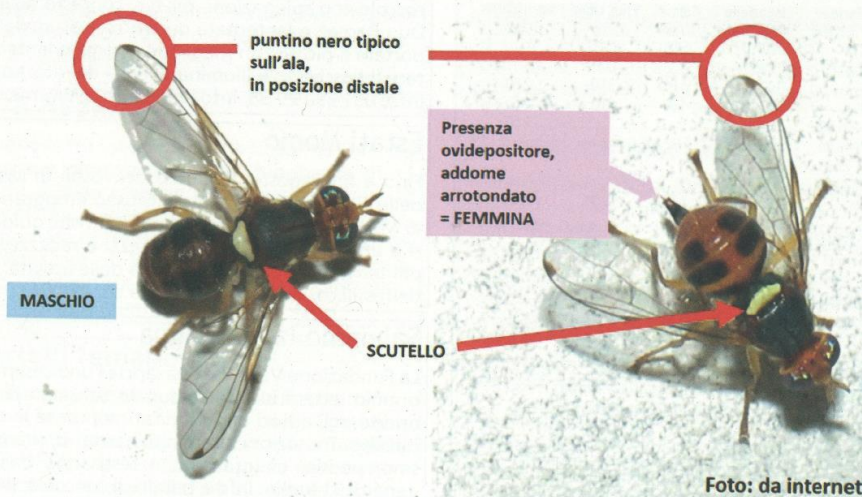


Foto: da internet